



19 DE OCTUBRE

Día mundial de la lucha contra el cáncer de mama

El cáncer es un **proceso de crecimiento y diseminación incontrolable de células**. Puede aparecer prácticamente en cualquier lugar del cuerpo. Un porcentaje importante de cánceres **pueden curarse mediante cirugía, radioterapia o quimioterapia**, especialmente **si se detectan en una fase temprana**.

Organización Mundial de la Salud (OMS)

Esta fecha **pretende sensibilizar a la población** con un mensaje clave: **la importancia de la detección temprana**, a fin de **mejorar el pronóstico** y la **supervivencia de los casos de cáncer de mama**.

Cada año se producen **1,38 millones** de nuevos casos y **458 000** muertes por cáncer de mama.

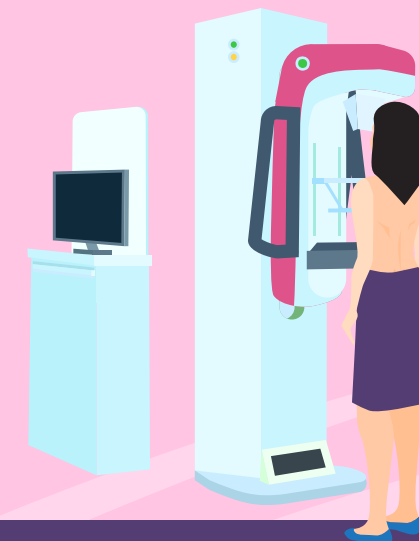


En **México**, el cáncer de mama (CaMa) es la **primera causa de muerte** por cáncer en **mujeres de 25 años y más**.

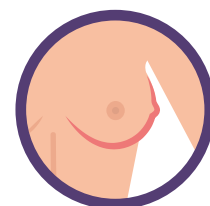
El **cáncer de mama** es, el **más frecuente** en las **mujeres** en todo el mundo.



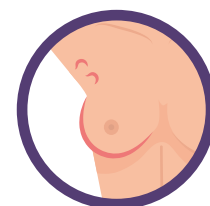
Los **conocimientos actuales** sobre las causas del cáncer de mama **son insuficientes**, por lo que la **detección temprana** sigue siendo la **pedra angular de la lucha contra esta enfermedad**.



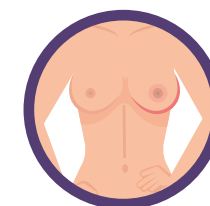
SÍNTOMAS MÁS FRECUENTES DEL CÁNCER DE MAMA:



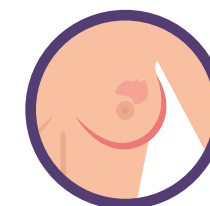
Bulto o nódulo en la mama. Este sería el tumor o malformación celular.



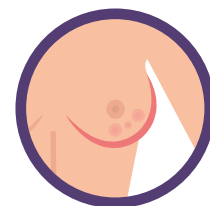
Un gran aumento en los ganglios linfáticos muy cerca de la axila.



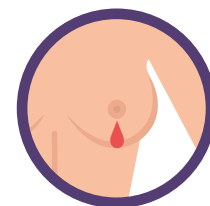
Cambios físicos en la mama, como por ejemplo color, tamaño o textura.



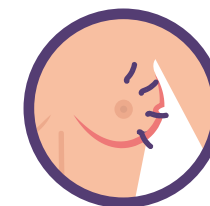
Enrojecimiento de la piel, sobre todo cerca de la aureola del pezón.



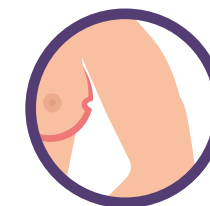
Formación de depresión o arrugas en la piel.



Secreciones por el pezón o descamación del seno.



Dolores o molestias en el seno, parecidos al de una mastitis.



Pérdida de peso o hinchazón en los brazos.

La mala noticia, es que cuando uno de estas señales aparecen, el cáncer esta avanzado en el cuerpo del paciente.

