



Encuesta Nacional de los Factores Determinantes del embarazo adolescente (ENFaDEA)

CONTEXTOS DE VIOLENCIA EN MUJERES CON EXPERIENCIA DE EMBARAZO EN LA ADOLESCENCIA

La violencia contra las mujeres implica "cualquier acción u omisión, basada en su género, que les cause daño o sufrimiento psicológico, físico, patrimonial, económico, sexual o la muerte tanto en el ámbito privado como en el público". La familia, la pareja, la escuela, el noviazgo, así como el entorno institucional, comunitario y laboral son escenarios donde se pueden ejercer y recibir las distintas formas de violencia (DOF, 2007).

La violencia intrafamiliar ejercida sobre la población adolescente constituye un problema social generalmente invisibilizado; esta situación se debe a la escasa denuncia, pero también a que, en ocasiones, los familiares agresores son los mismos que se encuentran a cargo de los y las adolescentes en el ámbito físico, afectivo, económico y social (Suárez y Menkes, 2006).

El proceso de embarazo durante la adolescencia no excluye a las mujeres de ser víctimas de violencia (Monterosa-Castro, Arteta-Acosta y Ulloque-Caamaño, 2017); se ha identificado que tener un historial de violencia de pareja e intrafamiliar incrementa las probabilidades de continuar experimentándola durante el embarazo e incluso puede aumentar su intensidad en dicho periodo gestacional (Díaz-Olavarrieta, Abuabara, Martínez Ayala, Kolstad, y Palermo, 2007).



La mayoría de los datos de esta infografía corresponden a mujeres que sufrieron violencia intrafamiliar durante su niñez o adolescencia.

¡TE INVITAMOS A EMPLEAR Y DIFUNDIR LA ENFaDEA!
Dra. Guadalupe Fabiola Pérez Baleón, Tel. 5622 6666 ext. 47391
pessyr.ents.unam@gmail.com

Compromiso con equidad en Trabajo Social.

Yo respaldó la igualdad de género

PROPORCIÓN DE MUJERES DE 20 A 24 AÑOS QUE RECIBIERON DISTINTAS FORMAS DE VIOLENCIA POR PARTE DE ALGUNO DE SUS NOVIOS/PAREJA DE LA ADOLESCENCIA

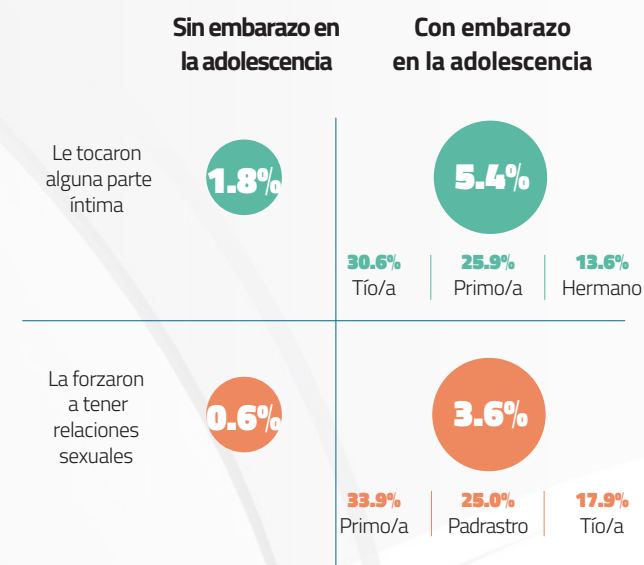
	Con embarazo en la adolescencia ¹	Sin embarazo en la adolescencia ²
Él la avergonzó, ofendió, humilló, menospreció	24.9%	12.1%
Él la abofeteó o cacheteó	17.8%	3.6%
Él le exigió con amenazas o chantajes tener relaciones sexuales	8.4%	2.8%
Él usó la fuerza física para obligarla a tener relaciones sexuales	7.7%	1.3%

Nota: La violencia pudo ocurrir antes, durante o después del embarazo y con distinta frecuencia, desde una vez hasta muy frecuentemente.

¹ Se refiere a la violencia ejercida por la persona con quien se embarazó en la adolescencia.

² Se refiere a la violencia ejercida por la persona con quien se embarazó después de los 19 años o por alguno de sus novios/pareja de la adolescencia.

MUJERES DE 20 A 24 AÑOS VÍCTIMAS DE VIOLENCIA SEXUAL POR PARTE DE ALGÚN FAMILIAR

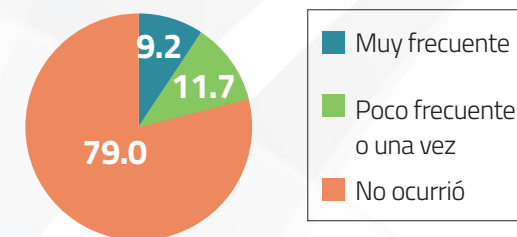


MUJERES DE 20 A 24 AÑOS CON EMBARAZO EN LA ADOLESCENCIA, VÍCTIMAS DE VIOLENCIA PSICOLÓGICA Y FÍSICA POR PARTE DE ALGÚN FAMILIAR

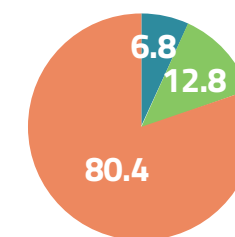
Principales familiares que ejercieron violencia psicológica



Frecuencia con la que alguno de sus familiares la ofendió o humilló



Frecuencia con la que alguno de sus familiares la golpeó o abofeteó



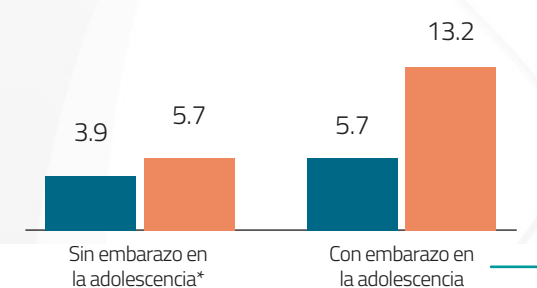
Principales familiares que ejercieron violencia física



MUJERES DE 20 A 24 AÑOS VÍCTIMAS DE VIOLENCIA ECONÓMICA Y PATRIMONIAL POR PARTE DE ALGÚN FAMILIAR

- Le quitaron su dinero o lo usaron sin su consentimiento
- La corrieron de su casa

*Incluye a las mujeres que se embarazaron de 20 años o más y a las nunca embarazadas.



Principales familiares que ejercieron la violencia

Le quitaron su dinero	La corrieron de su casa
29.5% Tío/a	41.8% Madre
21.0% Madre	39.7% Padre
16.1% Padre	6.0% Tío/a

Fuente: Elaboración propia con base en la ENFaDEA 2017.

Forma sugerida para citar: Pérez Baleón, F. y Lugo, M. (2019). Contextos de violencia en mujeres con experiencia de embarazo en la adolescencia. México: UNAM-ENTS y Fundación Gonzalo Río Arronte. Recuperado de <http://www.trabajosocial.unam.mx/enfadea/>

Referencias: Diario Oficial de la Federación. (2007). Ley general de acceso de las mujeres a una vida libre de violencia. Última reforma 13 de abril 2018. Recuperado de <http://www.diputados.gob.mx/LeyesBiblio/ref/lgamv.htm> • Monterrosa-Castro, Á., Arteta-Acosta, C., y Ulloque-Caamaño, L. (2017). Violencia doméstica en adolescentes embarazadas: caracterización de la pareja y prevalencia de las formas de expresión. IATREIA, 30(1), 34-46. • Díaz-Olavarrieta, C., Paz, F., Abuabara, K., Martínez Ayala, H. B., Kolstad, K., y Palermo, T. (2007). Abuse during pregnancy in Mexico City. International Journal of Gynecology & Obstetrics, 97(1), 57-64. • Suárez, L., y Menkes, C. (2006). La violencia familiar ejercida en contra de los adolescentes mexicanos. Revista de Saúde Pública, 40(4), 611-609.

Diseño: Coordinación de Comunicación Social ENTS-UNAM.